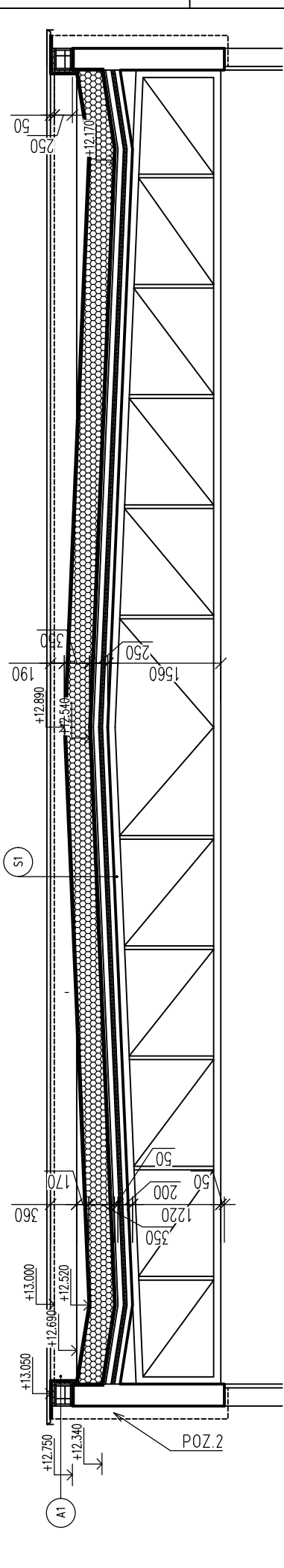
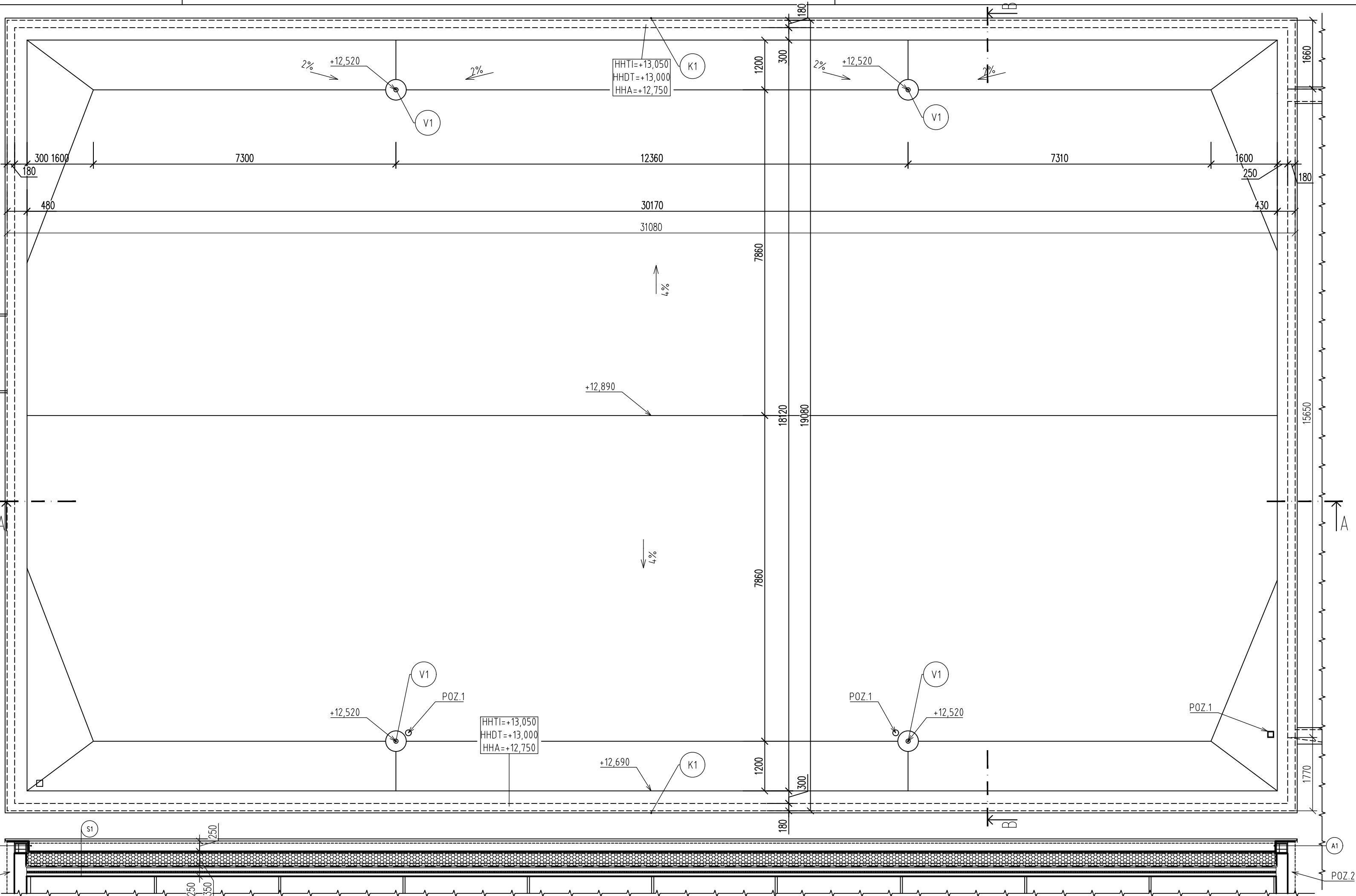
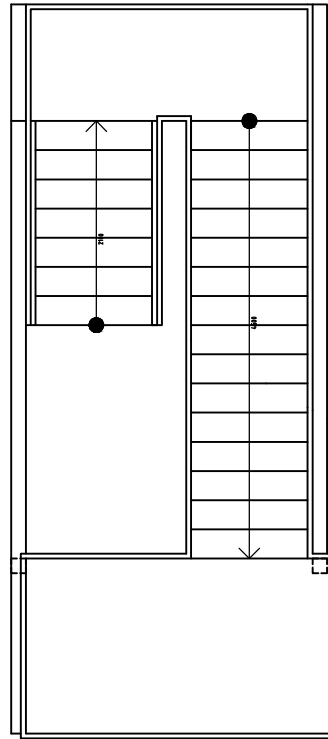


STRECHA M1:75

NOVÝ STAV



- S1
- POVLAKOVÁ HYDROIZOLÁCIA mPVC (FATRAFOL 810) 2 mm
 - SEPARAČNÁ VRSTVA TEXTÍLIA 200g/m² (Fatrafol-S) 2 mm
 - TEPELNÁ IZOLÁCIA POLYSTYRÉN (Isover EPS 150S) 350 mm
 - MAX.DEKLAROVANÁ LAMBDA 0,038W(m.K)
 - PAROTESNÁ FÓLIA (FATRAPAR E druh 2696) 0,2 mm
 - RUBEROID
 - 2x LEPENKA E500
 - CEM. POTER 20 mm
 - PREFABRIKOVANÝ PANEL 200 mm
- A1
- POVLAKOVÁ HYDROIZOLÁCIA mPVC (FATRAFOL 810) 2 mm
 - SEPARAČNÁ VRSTVA TEXTÍLIA 200g/m² (Fatrafol-S) 2 mm
 - TEPELNÁ IZOLÁCIA POLYSTYRÉN (Isover EPS 150S) 50 mm
 - MAX.DEKLAROVANÁ LAMBDA 0,038W(m.K)
 - PAROTESNÁ FÓLIA (FATRAPAR E druh 2696) 0,2 mm
 - OSB3 DOSKA 18 mm
 - DREVENÝ PRVOK HRANOL + TI hr. 100 mm 264 mm
 - OSB3 DOSKA 18 mm
 - TI EPS KZS 180 mm
 - LEPIACA MALTA + VÝSTUŽNÁ SIEŤKA 3 mm
 - TENKOVrstvová omietka 2 mm

POZNÁMKY

- PROJEKT NENAHRÁDZA VÝROBNÚ DOKUMENTÁCIU ZHOTOVITEĽA STAVBY
- VŠETKY VÝMERY PRE REALIZÁCIU NAVRHOVANÝCH STAVEBNÝCH ÚPRAV JE NUTNÉ NA STAVBE PREMERAŤ
- NAVRHOVANÉ MATERIÁLY PRE REALIZÁCIU SÚ REFERENČNÉ. V PRÍPADE ZMENY TREBA ZACHOVAŤ TECHNICKÉ PARAMETRE A KVALITU

POZ.1 KRUHOVÁ MANŽETA Z PVC 4ks
POZ.2 PREDPOKLAD ZATEPLENIE 180 mm
Vx PVC VPUST VYHRIEVANÁ
Kx ZÁVETERNÁ LIŠŤA

ARCHITEKT	ZODPOVEDNÝ PROJEKTANT	VYPRACOVAL	KRESLIL	KONTROLOVAL
Ing. Ivanka RASTISLAV	Ing. Ivanka RASTISLAV	Ludmila TOMÁŠOVÁ	Ing. Ľuboš SUCHÝ	Ing. Ivanka RASTISLAV
KRAJ: Trenčiansky	OBEČ: Partizánske	K.Ú.: Partizánske	P.Č.: 4970/94	
INVESTOR: ZŠ MALINOVSKÉHO, MALINOVSKÉHO 1160/31, 958 06 PARTIZÁNSKE				
REKONŠTRUKCIA STRECHY ZŠ MALINOVSKÉHO V PARTIZÁNSKOM Architektonicko-stavebné riešenie TELOCVIČNA			DÁTUM	03.2017
			FORMÁT	6 x A4
			STUPEŇ	PPSP+RP
			ZÁKAZK. Č.	2017-12
STRECHA NOVÝ STAV			ARCHIV. Č.	09-17
			MIERKA	1:75
			ČÍS. VÝKR	A - 02

